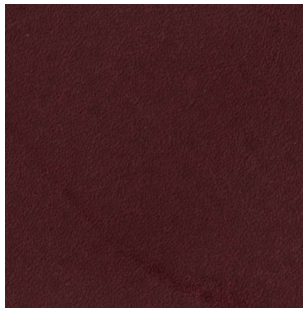


„Altea“

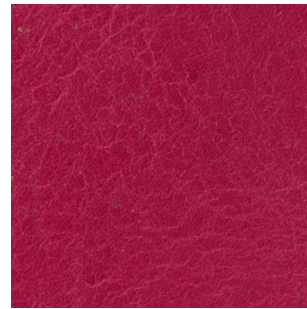
Typ: kombiniert gegerbte Gürtelspalt-Doppelcrouppons
Stärke: 2,4 -2,6 mm
Zurichtung: soft-pull-up, appretierte Rückseite
Rohware: europäische Rindspalte



blau



pflaume



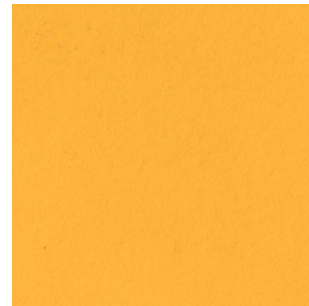
fuchsia



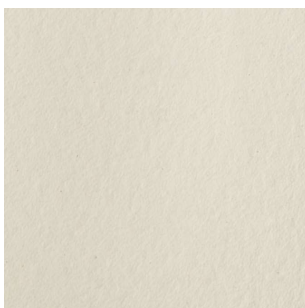
rot



orange



gelb



weiß



grün



cobalt

„Altea“

Typ: kombiniert gegerbte Gürtelspalt-Doppelcroupons
Stärke: 2,4 -2,6 mm
Zurichtung: soft-pull-up, appretierte Rückseite
Rohware: europäische Rindspalte



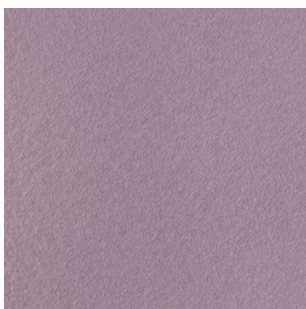
peach



cream



oldpink



lavendel



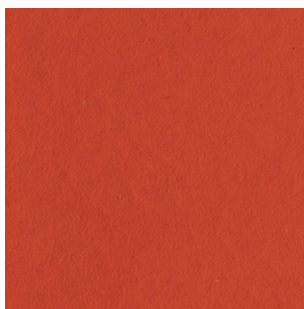
aqua



pistachio



dawn



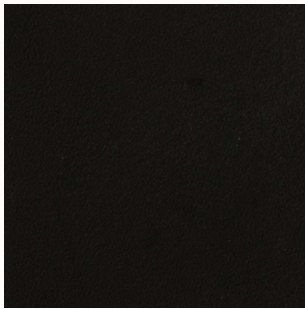
brick



ash

„Altea“

Typ: kombiniert gegerbte Gürtelspalt-Doppelcroupons
Stärke: 2,4 -2,6 mm
Zurichtung: soft-pull-up, appretierte Rückseite
Rohware: europäische Rindspalte



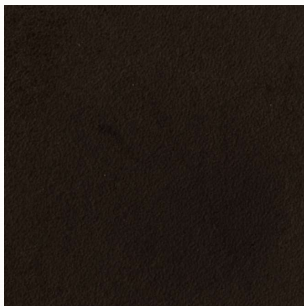
schwarz



grau



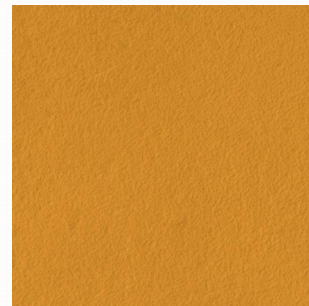
chestnut



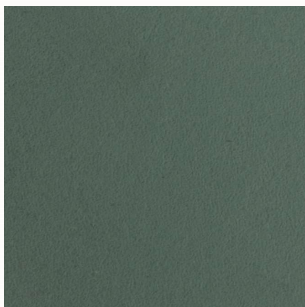
cacao



taupe



ochre



lead



khaki



ruby

„Altea“

Typ: kombiniert gegerbte Gürtelspalt-Doppelcroupons
Stärke: 2,4 -2,6 mm
Zurichtung: soft-pull-up, appretierte Rückseite
Rohware: europäische Rindspalte



navy



anthrazit



brown



bordo



petrol