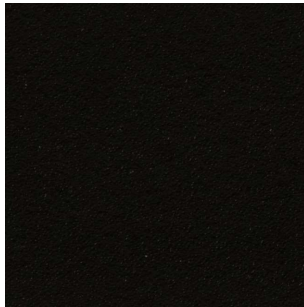
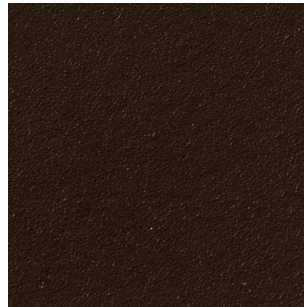


## „Opaco“

**Typ:** kombiniert gegerbte Gürtelspalt-Doppelcroupons  
**Stärke:** 2,0 mm  
**Zurichtung:** Seidenglanz und appretierte Rückseite  
**Rohware:** europäische Rindspalte



**schwarz**



**dunkelbraun**



**marron**



**cognac**



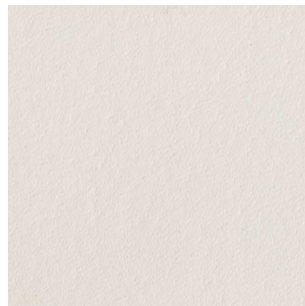
**camel**



**grau**



**rot**



**weiss**



**marine**