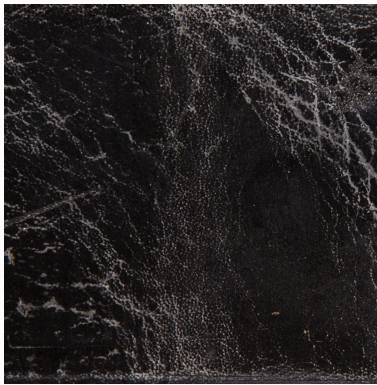


## „Manschettencroupens, chromgar“

**Typ:** mineralisch gegerbte, besonders widerstandsfähige Rindleder  
**Zurichtung:** Crust, unzugerichtet  
**Rohware:** europäische Rohware, Croupens  
**Stärke:** 3,0-3,5 mm, 5,0-5,5 mm

**Anwendung:** zur Herstellung von Dichtungen und anderen technischen Anwendungen



Manschettencroupens, chromgar